

Meteoweb.it – stazioni meteo in tempo reale

Description

Meteoweb.it è un'associazione senza scopo di lucro con la finalità di "...sviluppare e diffondere, a beneficio della collettività e della comunità scientifica, la conoscenza delle scienze meteorologiche, climatologiche...".


Sul sito Meteoweb.it potrai trovare molte cose riguardanti il meteo e il clima. In particolare potrai accedere alla [LiveMap](#) delle stazioni meteo, che le persone hanno connesso a internet, accedere a questi dati in tempo reale, e osservare i dati passati e storici di:

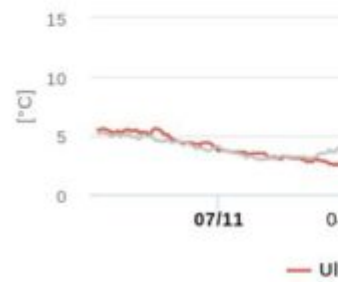
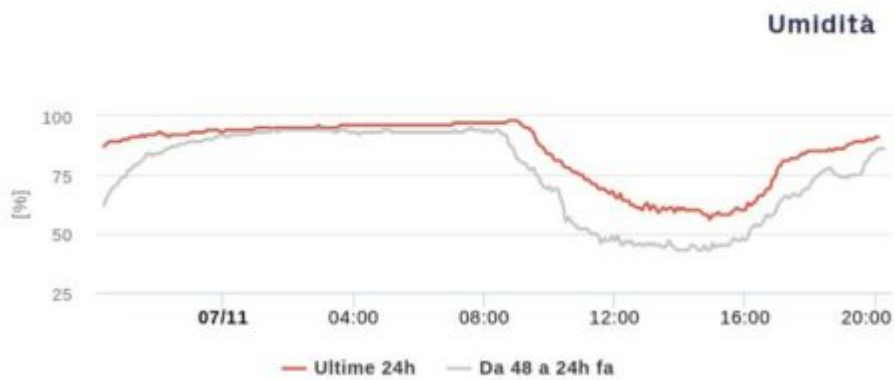
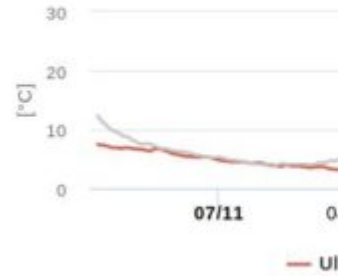
- temperatura
- umidità
- pioggia
- direzione e intensità del vento
- e molto altro

Vai a cercare la stazione meteo vicino a casa tua o quella che ti interessa di più, salva il link e potrai vedere tutti i giorni le informazioni in tempo reale.

[Una stazione meteo di Prato](#)

Estremi giornalieri

Variabile	↑	↓
 Temperatura	20 °C @ 14:50	2.6 °C @ 05:35
 Pioggia	0.2 mm	
 Vento	Gust: 3.2 km/h @ 11:05 Speed: 0 km/h @ 05:00	



Category

1. Scienze
2. Senza categoria

Date Created

2022/11/07

Author

lorenzo_wp